



Ação E – Modelos de crescimento dinâmicos para as raças Mertolenga e Alentejana

Plataforma Informática

<https://bovmais.pt>

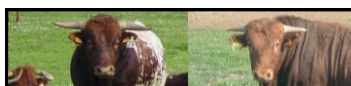


Tecnologia ao Serviço do Mundo Rural

Manuel Silveira - Ruralbit

25 / 03 / 2022

geral@ruralbit.pt
www.ruralbit.pt



Ação E – Modelos de crescimento dinâmicos para as raças Mertolenga e Alentejana

Plataforma Informática

<https://bovmais.pt>

Lucro varia com:

- Valor Inicial do animal (compra ou recria)
 - Custos de produção
 - Capacidade de crescimento do animal (IC & GMD)
 - Valor de Venda
- Cliente
 - Idade
 - Peça de Carcaça
 - Sexo

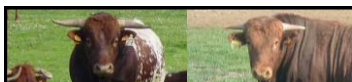
- Variabilidade Individual
 - Idade
 - Raça
 - Sexo



Manuel Silveira - Ruralbit

25 / 03 / 2022

geral@ruralbit.pt
www.ruralbit.pt

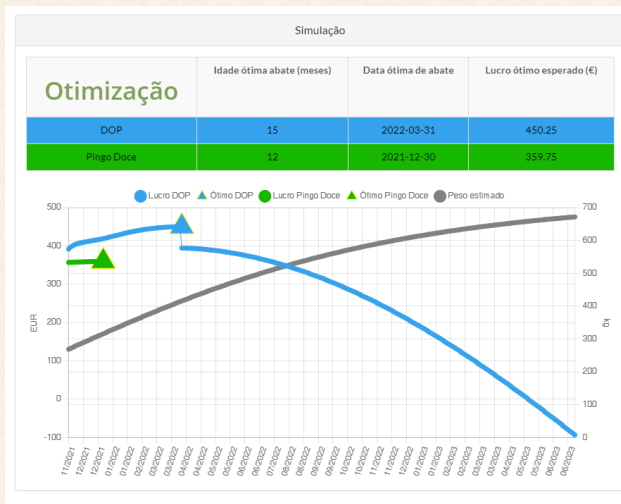


Ação E – Modelos de crescimento dinâmicos para as raças Mertolenga e Alentejana

Plataforma Informática

<https://bovmais.pt>

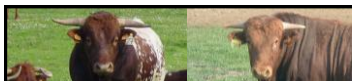
Neste projeto o objetivo foi tipificar os diferentes animais e diferentes mercados possíveis para que o produtor possa identificar qual o ponto ótimo de abate para maximizar o lucro.



Manuel Silveira - Ruralbit

25 / 03 / 2022

geral@ruralbit.pt
www.ruralbit.pt



Ação E – Modelos de crescimento dinâmicos para as raças Mertolenga e Alentejana

Plataforma Informática

<https://bovmais.pt>

1º importamos os animais para a plataforma
 N°; Data Nascimento; Sexo; Raça;
 Data da entrada na recria; Peso à entrada

Importação por ficheiro ou diretamente do e-Exploração

Importar animais via

Ficheiro e-Exploração

Ficheiro de texto/CSV com estrutura: SIA; Data entrada recria; Peso entrada recria


Ficheiro Não foi escolhido nenhum ficheiro



Manuel Silveira - Ruralbit

25 / 03 / 2022

geral@ruralbit.pt
www.ruralbit.pt



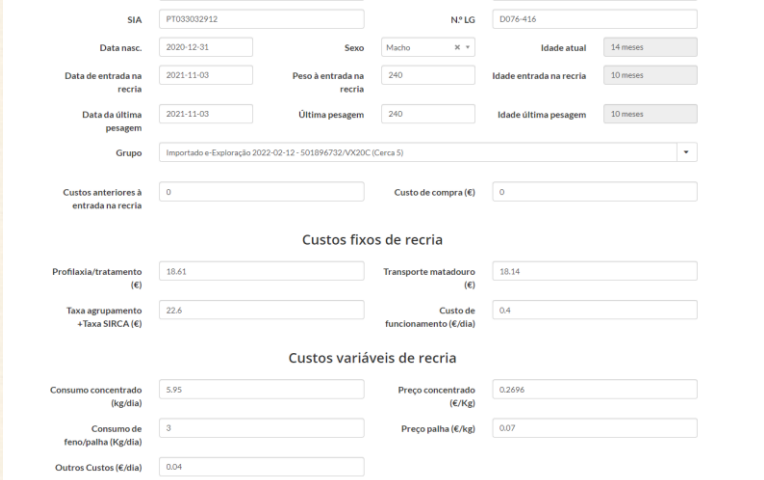
Ação E – Modelos de crescimento dinâmicos para as raças Mertolenga e Alentejana



Plataforma Informática

<https://bovmmais.pt>

Pré-preenchimento dos dados com valores pré-definidos, mas com a capacidade de alterar e simular com outros valores

- Custo de compra;
- Valores de profilaxia e tratamentos
- Valores de transportes
- Quantidade consumida de concentrado e feno/palha;
- Preço do concentrado e do feno/palha;
- Outros custos



Manuel Silveira - Ruralbit

25 / 03 / 2022

geral@ruralbit.pt
www.ruralbit.pt



Ação E – Modelos de crescimento dinâmicos para as raças Mertolenga e Alentejana

Plataforma Informática

<https://bovmmais.pt>






Manuel Silveira - Ruralbit

25 / 03 / 2022

geral@ruralbit.pt
www.ruralbit.pt


<https://bovmais.pt>

Ação E – Modelos de crescimento dinâmicos para as raças Mertolenga e Alentejana

Plataforma Informática

Simulação


Otimização	Idade ótima abate (meses)	Data ótima de abate	Lucro ótimo esperado (€)
DOP	13	2022-04-11	404,97
Pingo Doce	11	2022-01-25	314,99



26/10/2022 (19,6 meses)
Lucro DOP 230,22€ 46kg 577,9kg

Fechar

ruralbit goBOV+


<https://bovmais.pt>

Ação E – Modelos de crescimento dinâmicos para as raças Mertolenga e Alentejana

Plataforma Informática

- Ferramenta de apoio à tomada de decisão por forma a tornar mais eficientes as nossas engordas;
- Presente apenas na plataforma do Bovmais, para os utilizadores ligados a estas duas raças, estamos a estudar a possibilidade da sua inclusão no e-Exploração que é a nossa plataforma de gestão de efetivos comercial, logo com um acesso mais generalizado;

ruralbit goBOV+

Manuel Silveira - Ruralbit
25 / 03 / 2022

geral@ruralbit.pt
www.ruralbit.pt

Obrigado,



geral@ruralbit.com
www.ruralbit.com